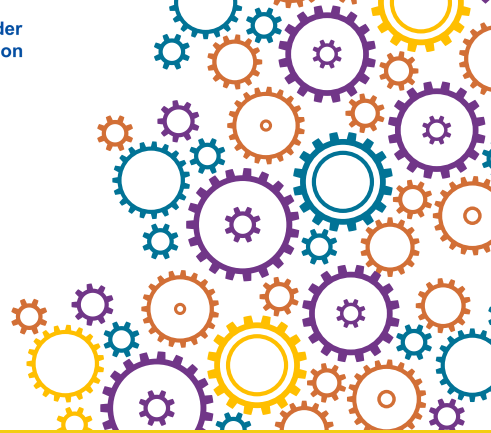




Ihr Einstieg in die digitale Zukunft

Transferprojekte als Wachstumsmotor für KMU



Warum mit EDIH-DO



Zugang zu bahnbrechenden
Technologien



Einbringung eigener
Herausforderungen



Steigerung der
Wettbewerbsfähigkeit



geringe bürokratische
Hürden

Voraussetzung:

- Digital Maturity Assessment oder Roadmapping vor Antragstellung
- Bezug zum EDIH-DO sowie zu konkreten Fachbereichen und Forschungsbezügen
- Erfüllung der KMU-Kriterien gemäß Definition der EU-Kommission (<250 Beschäftigte, ≤ 50 Mio.EUR Jahresumsatz oder ≤ 43 Mio.EUR Jahresbilanzsumme)

Details:



Projektdauer: 6 oder 8 Monate



Partner: Ihr KMU und ein/e
Wissenschaftler:in der TU Dortmund



Direkte Förderung ohne zusätzliche Kosten



Eigenleistung durch Personal- und Sachmittel

Auswahlverfahren durch Pitch
vor einer Jury 26.08.2024

Projektevaluation und-
verwertung
mit öffentlichkeitswirksamer
Darstellung der Ergebnisse

Bewerbungsphase
bis 16.08.2024

Projektplanung und-
durchführung
unter Begleitung des EDIH-DO

Ihr Ansprechpartner: